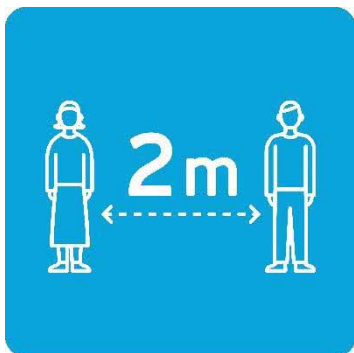


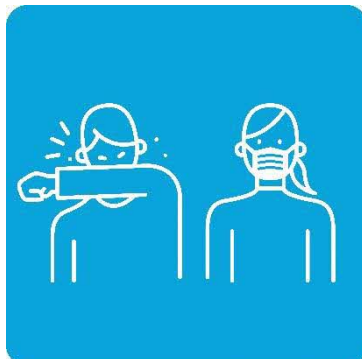
致各位北海道居民 敬請採取「新生活模式」



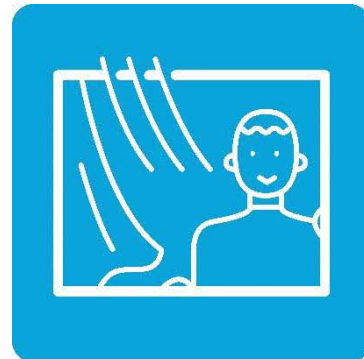
保持距離



勤洗手



注意咳嗽禮節



保持空氣流通



避開「三密」



可選外帶、送餐



有效使用網路



新北海道模式

我們開始「新北海道模式」吧。

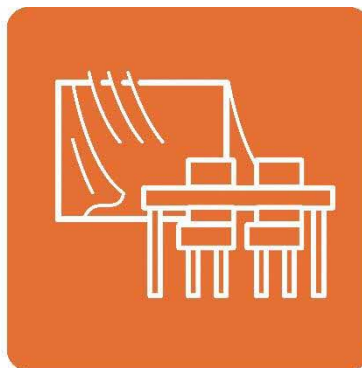
致各位經營者 請實施「7個要點」



向員工提倡戴
口罩，勤洗手



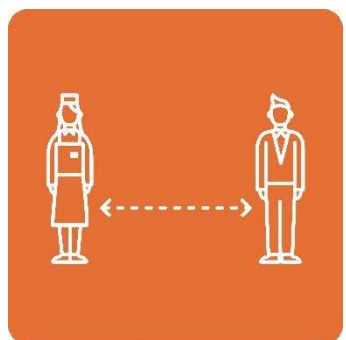
徹底做好員工
的健康管理



設施內定期
換氣通風



設備、器具等
定期消毒、清洗



保持距離



向顧客提倡注意
咳嗽禮節、勤洗手



向顧客積極宣傳
店內的舉措



新北海道模式

我們開始「新北海道模式」吧。